



© Eisenbergerhof

Integrative Medizin in fordernden Lebensphasen

Freitag, 29. Mär 2019, 16:00 - 19:00 Uhr

Integrative Medizin in fordernden Lebensphasen

Es gibt Phasen im Leben eines Menschen, die besonders herausfordernd sind. Sei es während oder nach Krebserkrankungen, allgemeinen Erschöpfungssyndromen oder einfach nur so.

Körperliche Symptome sind meist das Resultat eines Prozesses, der lange davor angefangen hat. Erst dann bemerkt der Mensch, dass etwas nicht mehr im Gleichgewicht ist.

Integrative Medizin betrachtet den bewegten, fühlenden und denkenden Menschen in seiner Einzigartigkeit und Ganzheit. Eine vollwertige Ernährung, Heilkräuter-Therapien, körperliche Bewegung, seelische Lebendigkeit und ein selbstwirksamer Geist unterstützen dich um deine eigene Lebensmelodie (wieder) hören zu können.

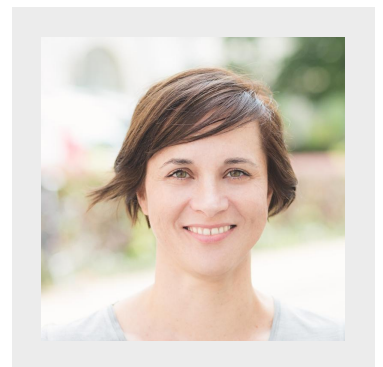
Was erwartet dich bei diesem Seminar?

1. Gemeinsames Kochen und Essen
2. Vortrag über integrative Therapiemöglichkeiten
3. Die Wichtigkeit des eigenen Lebensrhythmus
4. Tipps für die Umsetzung im Alltag

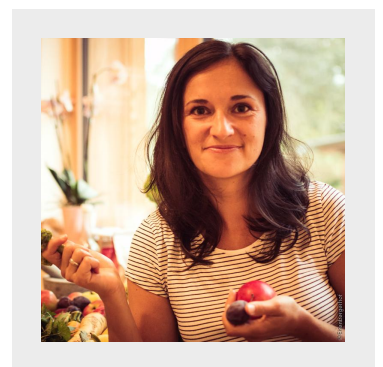
Anmeldung: (bis 22.03.2019) **Preis:**

Dr. med. Kerstin Löschnig-Schild
loeschnigschild@aon.at
0316/232801
www.eisenbergerhof.at

€ 65,-
€ 63,- für LeNa Mitglieder



Dr. med. Kerstin Löschnig-Schild



Elisabeth Kainz-Eisenberger

